



## BlackRapid N+

### Radyo kontrollü WLAN yönlendirici (router)

#### Kısa kurulum kılavuzu



<b>Ambalajın içindekiler .....</b>	<b>Sayfa 1</b>
<b>Ağ bağlantılarını oluşturmak .....</b>	<b>Sayfa 2</b>
<b>Ağın kurulması .....</b>	<b>Sayfa 3</b>

#### ***Ambalajın içindekiler***

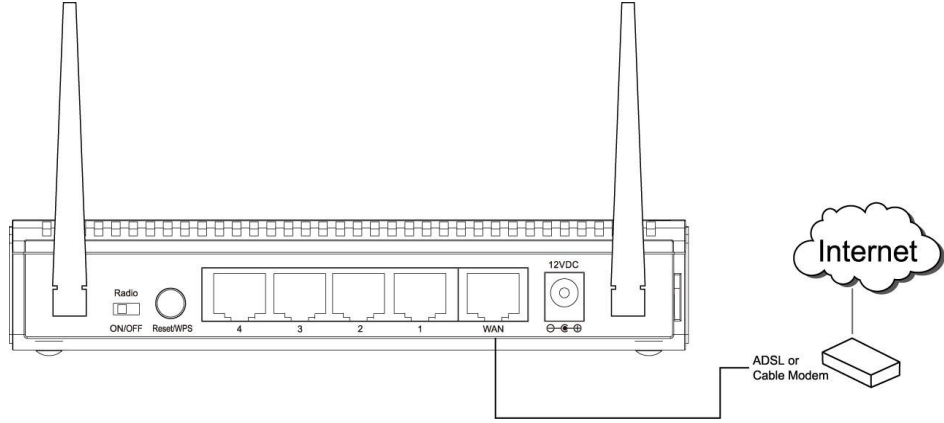
Bu yönlendiriciyi işletmeye almadan önce lütfen ambalajın içinde eksiklik olup olmadığını kontrol ediniz ve eksikleri talep etmek için satıcınızla irtibata geçiniz:

- Geniş band yönlendirici (ana parça, 1 ad.)
- Kısa kurulum kılavuzu (1 ad.)
- Kullanma kılavuzu CD-ROM (1 ad.)
- Güç adaptörü (1 ad.)
- UTP kablo (1 ad.)

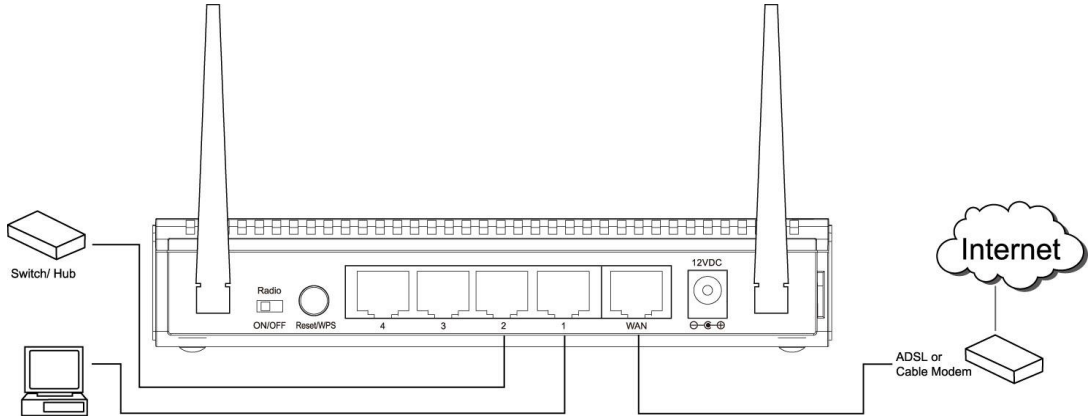
## Ağ bağlantılarının oluşturulması

Radyo kontrollü yönlendiriciyi kurmak için lütfen aşağıdaki talimatları takip ediniz:

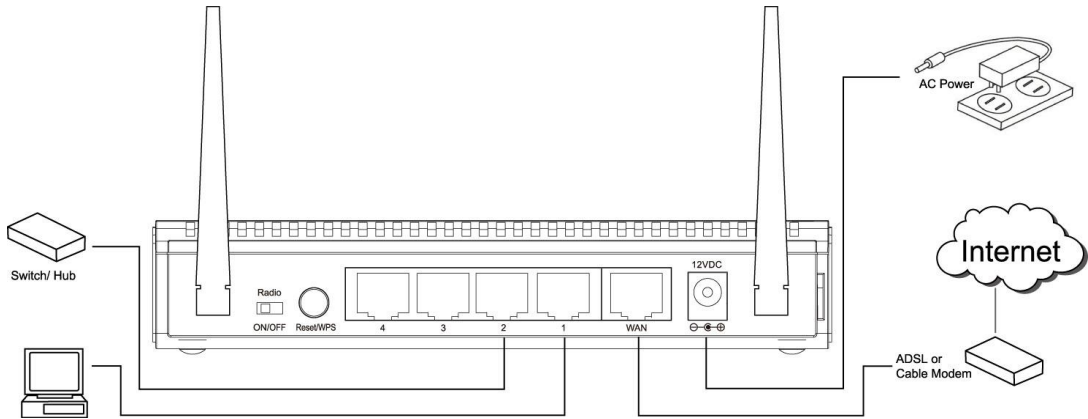
1. xDSL/Kablo modemi yönlendiricinin WAN bağlantısına bir Ethernet kablosu (LAN) üzerinden bağlayınız.



2. Tüm bilgisayarları, ağ cihazlarını (bilgisayarlar hariç, oyun konsolu veya switch/hub gibi ağ uyumlu tüm cihazları yönlendiriciye bağlayınız.



3. Güç adaptörünü prize takınız ve sonra yönlendiricinin "Power" girişine bağlayınız.

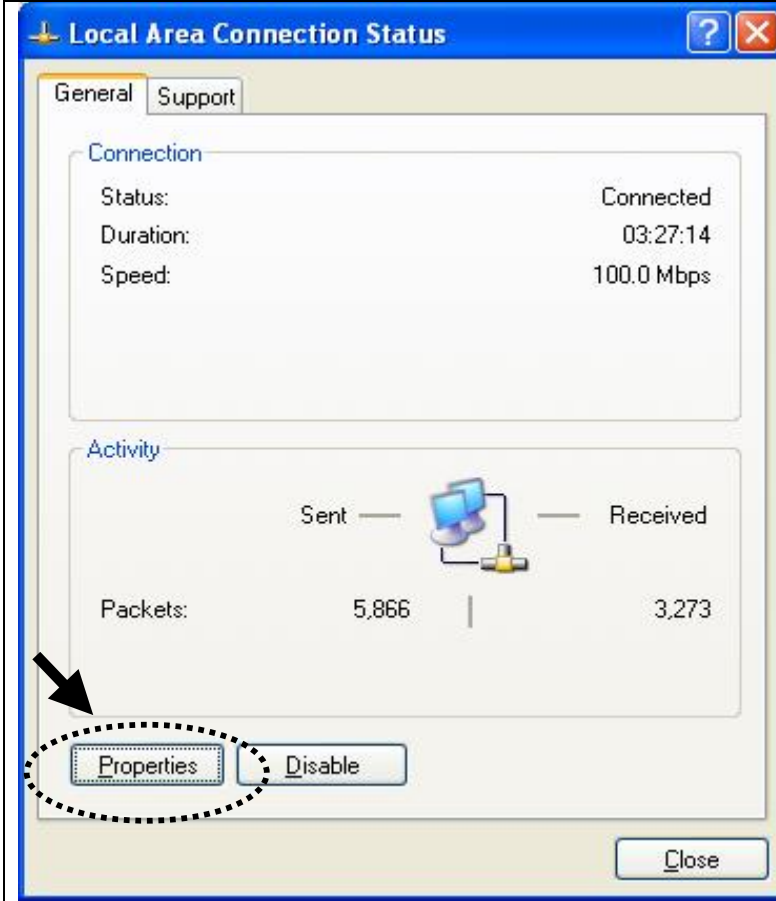


Lütfen ön taraftaki bütün LED lambalarını kontrol ediniz. PWR“ LED lambası sürekli olarak yanmalı, WAN ve LAN LED lambaları, yönlendiricinin ilgili bağlantılarındaki bilgisayarlar / ağ cihazları açıldığında ve doğru bağlandıklarında yanmalıdırlar.

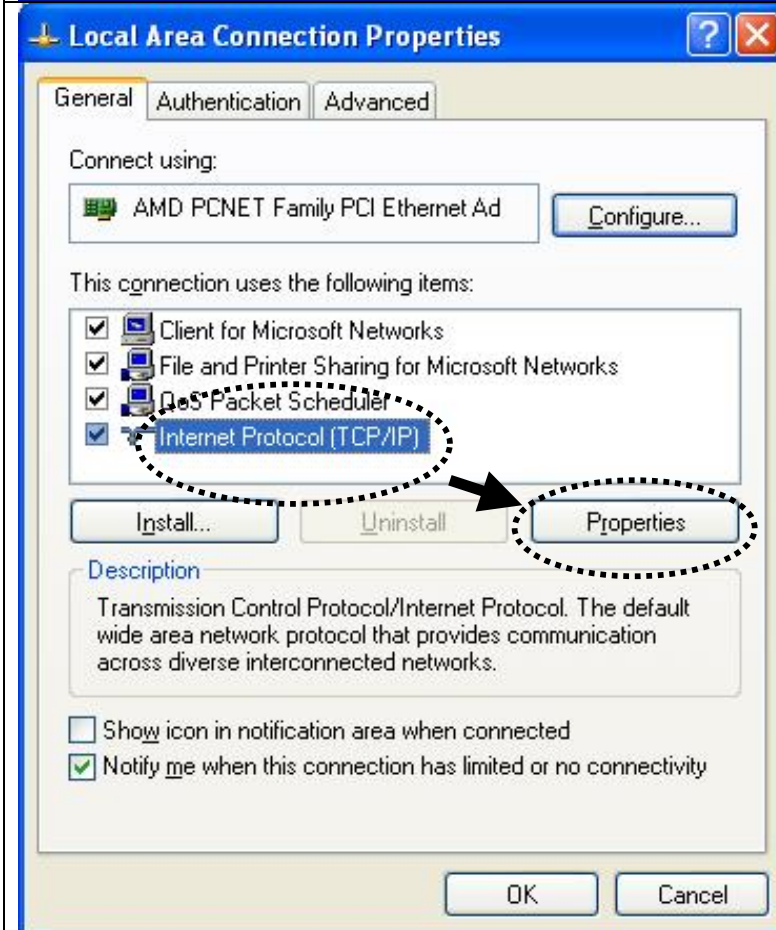
„PWR“ LED lambası halen yanmadığında ve tüm kabloları doğru bağladığınızdan eminseniz, lütfen ayrıca yardım almak için satıcıyla irtibata geçiniz.

## Ağın kurulması

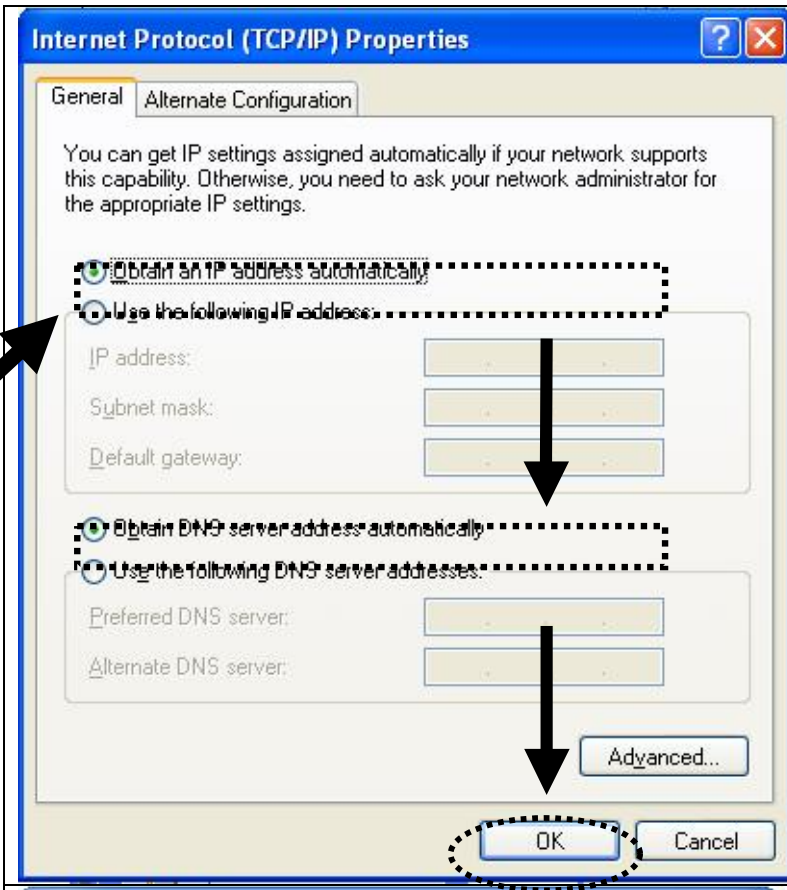
Radyo kontrollü yönlendiriciyi konfigüre etmek için lütfen internet browser'i kullanınız. İlk konfigürasyon için radyo kontrollü yönlendirici ile bir bilgisayar arasında kablo üzerinden bir Ethernet(LAN) bağlantısı gerekmektedir.



1. Bilgisayarınızı radyo kontrollü yönlendiriciden IP adresini talep edecek şekilde ayarlayınız. Bilgisayarın masaüstünde „Start“ (bilgisayar masaüstünde sol alt kısımda olması gerekir) üzerine tıklayınız, sonra denetim masası üzerine tıklayınız. **Ağ bağlantıları** üzerine çift tıklayınız, sonra **LAN bağlantısı** üzerine çift tıklayınız. „Ayarlar“ üzerine tıklayınız.



2. **LAN bağlantısının ayarları** penceresi açılmaktadır. **Internet Protokol (TCP/IP)** seçiniz, sonra „Ayarlar“ üzerine tıklayınız.



3. „IP adresi otomatik al“ ve „DNS server adresini otomatik al“ seçiniz, sonra „OK“ üzerine tıklayınız.



4. IP adresleri ayarlarını tamamladıktan sonra lütfen masaüstünde sol alt kısımda „Start“ -> „Run/Çalıştır“ üzerine tıklayınız ve „cmd“ girerek „OK“ üzerine tıklayınız.

```
C:\Documents and Settings\home user>ipconfig

Windows IP Configuration

Ethernet adapter Local Area Connection:

    Connection-specific DNS Suffix  . : 
    IP Address . . . . . : 192.168.2.3
    Subnet Mask . . . . . : 255.255.255.0
    Default Gateway . . . . . : 192.168.2.1

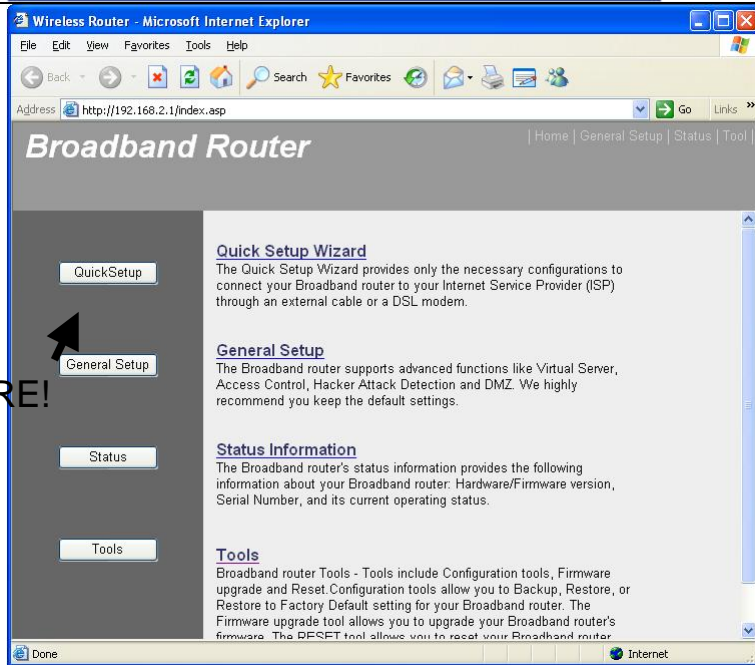
C:\Documents and Settings\home user>
```

5. „ipconfig“ giriniz, sonra „Enter“ tuşunu tıklayınız. Lütfen IP adresini ve „Standart Gateway'i“ kontrol ediniz (Bu örnekte yönlendiricinin IP adresi 192.168.2.1)  
**Dikkat, bu değer farklı olabilir.**

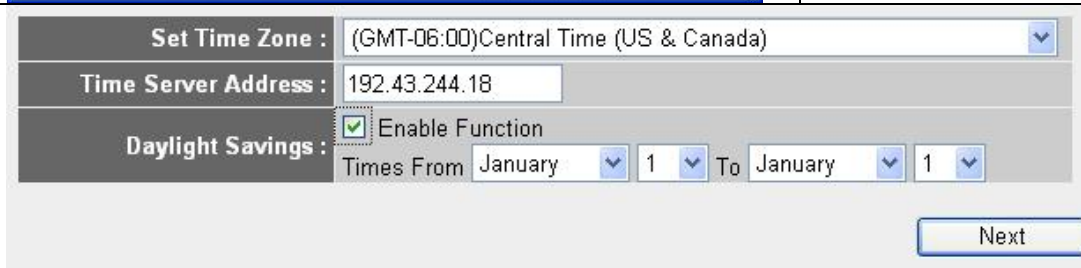


6. İnternet browser'i başlatınız ve radyo kontrollü yönlendiricinin IP adresini adres satırına giriniz, sonra aşağıdaki mesaj görünecektir. Lütfen kullanıcı adresini ve şifreyi giriniz, sonra radyo kontrollü yönlendiricinin internet yönetim kullanıcı yüzeyini açmak için „OK“ üzerine tıklayınız.

Standart kullanıcı adı: admin  
Standart şifre: 1234



7. „QuickSetup“ üzerine tıklayınız



8. Oturduğunuz yerin zaman bölgesini seçiniz ve "Next/Devam" üzerine tıklayınız.

#### Broadband Type

Specify the WAN connection type required by your Internet Service Provider. Specify a Cable modem, Fixed-IP xDSL, PPPoE xDSL or PPTP xDSL connection.

##### Cable Modem

A connection through a cable modem requires minimal configuration. When you set up an account with your Cable provider, the Cable provider and your Broadband router will automatically establish a connection, so you probably do not need to enter anything more.

##### Fixed-IP xDSL

Some xDSL Internet Service Providers may assign a Fixed IP Address for your Broadband router. If you have been provided with this information, choose this option and enter the assigned IP Address, Subnet Mask, Gateway IP Address and DNS IP Address for your Broadband router.

##### PPPoE xDSL

If you connect to the Internet using an xDSL Modem and your ISP has provided you with a Password and a Service Name, then your ISP uses PPPoE to establish a connection. You must choose this option and enter the required information.

##### PPTP xDSL

If you connect to the Internet using an xDSL Modem and your ISP has provided you with a Password, Local IP Address, Remote IP Address and a Connection ID, then your ISP uses PPTP to establish a connection. You must choose this option and enter the required information.

#### Fixed-IP xDSL

Enter the IP Address, Subnet Mask, Gateway IP Address and DNS IP Address provided to you by your ISP in the appropriate fields.

IP address assigned by your Service Provider :	<input type="text" value="172.1.1.1"/>
Subnet Mask :	<input type="text" value="255.255.0.0"/>
DNS address :	<input type="text"/>
Service Provider Gateway Address :	<input type="text" value="172.1.1.254"/>

9. Kullanılan internet bağlantısının geniş band tipini seçiniz ve "Next/Devam" üzerine tıklayınız.

10. Lütfen internet bağlantı parametrelerini giriniz, internet sunucusunun gönderdiği değere uygun olmalıdır.

Son olarak „OK“ üzerine tıklayınız.

(Bu sayfanın içeriği 9. adımda seçilen bağlantı metoduna göre farklıdır.)

#### Save setting successfully!

Please press APPLY button to restart the system for changes to take effect.

11. „Apply/Uygula“ üzerine tıklayınız.

#### System Restarting! Please wait for a while !

12. Bu mesajı gördüğünüzde, yönlendirici 30 saniye içinde yeni ayarlarla çalışmaya hazırdır.

13. İnternette bir web sitesi açmak veya bir internet uygulaması başlatmak için bilgisayarınızı kullanınız ve bunun doğru çalışıp çalışmadığını kontrol ediniz.

Bir radyo kontrollü ağın genişletilmiş ayarları ve kurulması için ayrıca talimatları CD-ROM olarak beraberinde teslim edilen kılavuzda bulabilirsiniz.

[www.digitus.info](http://www.digitus.info)

FC CE!